

Intensiv-Weiterbildung Aufstellungen & Heilarbeit

achtsame-aufstellungen.de

Sie erwartet:

- + integratives Aufstellen
- + klassische und weiterentwickelte Formate
- + kombiniert mit ausgewählten Methoden energet. Heilens,
- + Körperarbeit, system. Arbeit und Traumatherapie
- + Grundlagen Entwickl.psychologie/Mehrgenerationenkonten
- + Vorgeburtl. bis hin zu Altern/(Spät)Folgen von Kriegskindheiten
- + Umgang mit Trauer, Krisen und Notfällen
- + sicherer Rahmen, um eigene (Fam.)Themen zu bearbeiten

inkl. übersichtlichen Skripten und Literaturempfehlungen

inkl. 7 Übungstagen zur Vertiefung (Freunde u. Gäste erwünscht)

Großer Praxisanteil und selbständiges Arbeiten von Anfang an!

Weiterbildungsgarantie

Sie verlassen diese Weiterbildung nicht, ohne Ihre eigene Herkunftsfamilie Schicht für Schicht aufgestellt und geklärt zu haben.

Sie beginnen schon relativ früh während der Ausbildung selbst strukturierte und freie Aufstellungen zu leiten.

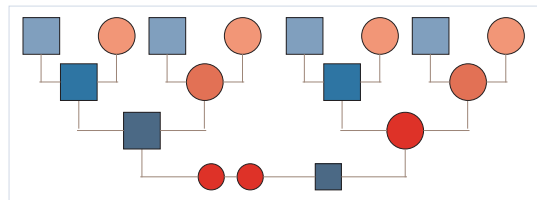
Diese Erfahrungen und das daraus wachsende Vertrauen in sich selbst sind das eigentlich Wertvolle für Ihre spätere Arbeit.

Sie lernen in den 59 Tagen entscheidend mehr als das Aufstellen: Grundlagen, Gesetzmäßigkeiten, vertiefende Methoden, Weiterentwicklungen und die Regeln derer schöpferischer Kombination. So dass Sie am Ende der Ausbildung selbständig und verantwortlich eigene Formate je nach ihren berufl. Erfordernissen entw. können.

Weiterbildungsziel

Das Ziel ist eine umfassende Einführung in die Grundlagen der Aufstellungsarbeit, in ihre Möglichkeiten und Grenzen sowie in die Vor- und Nachteile des Aufstellens zum einen und zum anderen in die erweiterten Möglichkeiten, die sich aus einer Kombination von Aufstellungen und geistigem Heilen ergeben. Besonderer Schwerpunkt wird auf den Zusammenhang von Körper und Seele gelegt.

Am Ende der zwanzigmonatigen Ausbildung verfügen die Teilnehmer über ein breites Wissen bezüglich der klassischen und erweiterten Formen der Aufstellungsarbeit, einschließlich Genogrammarbeit in ihren vielfältigen Kombinationsmöglichkeiten.



Darüber hinaus entwickeln die Teilnehmer ein anwendungssicheres Verständnis über die Grundregeln geistigen Heilens inklusive energetischer Traumaarbeit, Arbeit mit verlorenen Seelenanteilen, energetischer Reinigung, Zusammenarbeit mit der geistigen Welt, Karmaablösung, die für die Aufstellungsarbeit wichtig sind und können diese selbstständig und verantwortungsbewusst in der Aufstellungsarbeit anwenden.

Die Ausbildung enthält einen großen Selbsterfahrungsanteil, der über Intuitionsschulung, Stärkung des Vertrauens in die eigenen Fähigkeiten angesichts unbekannter Situationen, einer Selbstklärung und Krisenbewältigungskompetenz den Weg zur eigenen Quelle als Heiler/Heilerin eröffnet.

Es gibt genügend Raum, Fragen zu stellen und eigene Anliegen einzubringen. Die Weiterbildung fördert in hohem Maße die eigene Intuition, die Konfliktfähigkeit, die eigenen Kompetenzen in beruflichen und privaten Beziehungen sowie das Vertrauen in die eigenen Fähigkeiten.

Zum Erwerb des Zertifikats ist außerdem die Teilnahme als Beobachter/Stellvertreter an mindestens zwölf offenen Aufstellungsabenden oder zwei Tagesseminaren notwendig (für Weiterbildungsteilnehmer kostenfrei).

Darüber hinaus empfiehlt sich der Besuch von Seminaren bei anderen KollegInnen, um auch andere Arbeitsstile kennenzulernen.

Mit der Weiterbildung und der dazugehörigen Selbsterfahrung haben Sie das Handwerkszeug, um selbstständig die verschiedensten Aufstellungsformate in Gruppen- oder Einzelarbeit zu leiten, als auch das Wissen, worauf es ankommt, wenn Sie je nach Ihrem beruflichen und persönlichen Schwerpunkt eigene Formate entwickeln wollen.

Hinweis:

Die Weiterbildung ersetzt in keiner Weise eine ärztliche, heilpraktische Behandlung, eine psychologische Psychotherapie oder eine Therapieausbildung. Sie ergänzt sie aber sehr gut und fördert eine intensive Auseinandersetzung mit sich selbst sowie grundlegende Wachstumsschritte, Erkenntnisse, Bewältigungskompetenzen und Veränderungsbereitschaften.

Für die Ausübung einer Tätigkeit als geistige HeilerIn ist nach derzeitiger Rechtslage keine Ausbildung als Heilpraktiker erforderlich, solange diese lediglich der Aktivierung der Selbstheilungskräfte dient und laut Gesetz nicht den Anschein erweckt, zur Feststellung, Heilung oder Linderung von Krankheiten, Leiden oder Körperschäden bei Menschen ausgeübt zu werden.

(Anmerkung: Die Ausübung von Tätigkeiten des geistigen Heilens gilt rechtlich nicht als Heiltätigkeit, da sie lediglich der Aktivierung der Selbstheilungskräfte dienen. Diese Tätigkeiten dürfen also ohne therapeutische Ausbildung ausgeübt werden, solange sie die oben genannten Grenzen beachten.)

Die Teilnehmer sind selbst verantwortlich, für eine beabsichtigte psychotherapeutische oder heilerische Berufstätigkeit hierfür die entsprechenden rechtlichen Grundlagen zu schaffen (z.B. externe kleine Heilpraktiker-Prüfung), da diese Weiterbildung in Aufstellungs- und Heilarbeit keine rechtliche Grundlage hierzu liefert, sondern eine weiterbildende Maßnahme darstellt.

Für die Ausübung in beratenden Kontexten (Coaching usw.) gibt es keine Einschränkungen.



Größe der Weiterbildungsgruppe: Die Teilnehmerzahl ist begrenzt auf max. 12 Personen.

Stellvertreter für die Rollen können zu den Übungstagen gegen einen Unkostenbeitrag von 10 Euro mitgebracht werden.

Nächste Seite: zu den Ausbildungsinhalten und Terminen

Wochenende in Berlin: Fr 17-19.30, 20-22 Uhr, Sb 11-14, 15-18, 19-21 Uhr , So 10-13, 14.30-17.30 Uhr

Sommerblöcke - Ort: wird noch bekannt gegeben - Sb 11 Uhr - So 14 Uhr

Sa 25. Feb. 2012 Schnuppertag für Einsteiger, 90 €

Datum	Σ	Thema
Fr, 23. Mrz 2012	0,5	Werte und Methodik verantwortlicher Aufstellungsarbeit
Sa, 24. Mrz 2012	1,5	Arbeit mit dem Unbewussten
So, 25. Mrz 2012	2,5	Einführung in ausgewählte Methoden energetischen Heilens I
Fr, 27. Apr 2012	3	Bindung und Zugehörigkeit
Sa, 28. Apr 2012	4	(Die Magie der Kinderseele, Fremdgefühle, Gewissen)
So, 29. Apr 2012	5	Einführung in ausgewählte Methoden energetischen Heilens II
Fr, 25. Mai 2012	5,5	Ich-Stärkung (Körperbild, Körperwahrnehmung, den inneren Raum befreien)
Sa, 26. Mai 2012	6,5	Selbstverrat beenden, Selbstaufstellungen
So, 27. Mai 2012	7,5	Bindungsstörungen, Wege aus destruktiven Bindungen
Mo. 28. Mai 2012	8,5	Einführung in ausgewählte Methoden energetischen Heilens III
Fr, 22. Jun 2012	9	Einführung in Organisationsentwicklung und Organisationsaufstellungen
Sa, 23. Jun 2012	10	1. Übungstag zur Vertiefung
So, 24. Jun 2012	11	Organisationsaufstellungen, Strukturaufstellungen I
		Einführung in ausgewählte Methoden energetischen Heilens IV

Aufstellungen & mehr

Sa, 28. Jul 2012	11,5	Ego-Aufstellung I - schicksalsbestimmende Entscheidungen
So, 29. Jul 2012	12,5	Naturwahrnehmung und spirituelles Erbe
Mo, 30. Jul 2012	13,5	Einführung in die energetische Raumreinigung/Naturaufstellung/ Einführung in ausgewählte Methoden energetischen Heilens V
Di, 31. Jul 2012	14,5	Integrationsaufstellungen - kollektive Schatten
Mi, 1. Aug 2012	15,5	Alter, Kriegskindheiten in der Aufstellungsarbeit
Do, 2. Aug 2012	16,5	Organisationsaufstellungen, Strukturaufstellungen II
Fr, 3. Aug 2012	17,5	Vorgeburtliches, Frühgeborene
Sb, 4. Aug 2012	18,5	Geburtsaufstellung, Schnittentbindung, erstes Lebensjahr
So, 5. Aug 2012	19	Pubertät, Ablösung, psychosexuelle Entwicklung I
Fr, 31. Aug 2012	19,5	Pubertät, Ablösung, psychosexuelle Entwicklung II
Sa, 1. Sep 2012	20,5	2. Übungstag zur Vertiefung
So, 2. Sep 2012	21,5	Partnerlosigkeit, Paaraufstellungen, Homosexualität
Fr, 28. Sep 2012	22	Familie, Trennung, Scheidung, Gewalt in der Partnerschaft
Sa, 29. Sep 2012	23	Gewalt, Misshandlung, Vernachlässigung
So, 30. Sep 2012	24	Einführung in ausgewählte Methoden energetischen Heilens VI
Fr, 26. Okt 2012	24,5	Schamprägungen
Sa, 27. Okt 2012	25,5	psychische Störungen, Sucht, kritische Lebensereignisse
So, 28. Okt 2012	26,5	Einführung in ausgewählte Methoden energetischen Heilens VII
Fr, 23. Nov 2012	27	Mobbing-Aufstellungen, Umgang mit Notfällen und Krisen
Sa, 24. Nov 2012	28	3. Übungstag zur Vertiefung
So, 25. Nov 2012	29	Organisationsaufstellungen III Einführung in ausgewählte Methoden energetischen Heilens VIII

Wochenende in Berlin: Fr 17-19.30, 20-22 Uhr, Sb 11-14, 15-18, 19-21 Uhr , So 10-13, 14.30-17.30 Uhr

Sommerblöcke - Ort: wird noch bekannt gegeben - Sb 11 Uhr - So 14 Uhr

Sa 25. Feb. 2012 Schnuppertag für Einsteiger, 90 €

Datum	Σ	Thema
Fr, 23. Mrz 2012	0,5	Werte und Methodik verantwortlicher Aufstellungsarbeit
Sa, 24. Mrz 2012	1,5	Arbeit mit dem Unbewussten
So, 25. Mrz 2012	2,5	Einführung in ausgewählte Methoden energetischen Heilens I
Fr, 27. Apr 2012	3	Bindung und Zugehörigkeit
Sa, 28. Apr 2012	4	(Die Magie der Kinderseele, Fremdgefühle, Gewissen)
So, 29. Apr 2012	5	Einführung in ausgewählte Methoden energetischen Heilens II
Fr, 25. Mai 2012	5,5	Ich-Stärkung (Körperbild, Körperwahrnehmung, den inneren Raum befreien)
Sa, 26. Mai 2012	6,5	Selbstverrat beenden, Selbstaufstellungen
So, 27. Mai 2012	7,5	Bindungsstörungen, Wege aus destruktiven Bindungen
Mo. 28. Mai 2012	8,5	Einführung in ausgewählte Methoden energetischen Heilens III
Fr, 22. Jun 2012	9	Einführung in Organisationsentwicklung und Organisationsaufstellungen
Sa, 23. Jun 2012	10	1. Übungstag zur Vertiefung
So, 24. Jun 2012	11	Organisationsaufstellungen, Strukturaufstellungen I
		Einführung in ausgewählte Methoden energetischen Heilens IV

2013

Fr, 25. Jan 2013	29,5	Möglichkeiten und Grenzen im Umgang mit seelischen Störungen
Sa, 26. Jan 2013	30,5	sicheres Aufstellen bei Traumata II
So, 27. Jan 2013	31,5	Einführung in ausgewählte Methoden energetischen Heilens IX
Fr, 22. Feb 2013	32	Übertragung/Gegenübertragung I
Sa, 23. Feb 2013	33	4. Übungstag zur Vertiefung
So, 24. Feb 2013	34	Kausalkörperaufstellungen, Übertragung/Gegenübertragung II Ego-Aufstellung II - Schattenintegration Einführung in ausgewählte Methoden energetischen Heilens X
Do, 28. Mrz 2013	34,5	körperliche Beschwerden mit seelischem Hintergrund
Fr, 29. Mrz 2013	35,5	Gesundheits- und Krankheitsaufstellungen
Sb, 30. Mrz 2013	36,5	Via regia zum Unbewussten - Aufstellungsarbeit mit Träumen II
So, 31. Mrz 2013	37,5	Wie Märchen Halt und Heilung bringen – Aufstellungen mit Märchen
Mo, 1. Apr 2013	38,5	Einführung in ausgewählte Methoden energetischen Heilens XI
Mi, 8. Mai 2013	39	Aufstellungen mit Tieren
Do, 9. Mai 2013	40	imaginative und andere Aufstellungsformate
Fr, 10. Mai 2013	41	imaginative und andere Aufstellungsformate II (Drehbuchaufstellungen)
Sa, 11. Mai 2013	42	5. Übungstag zur Vertiefung
So, 12. Mai 2013	43	Einführung in ausgewählte Methoden energetischen Heilens XII
Sa, 8. Juni 2013	43,5	Aufstellungen in der Einzelarbeit
So, 9. Juni 2013	44,5	"Zwei Seelen wohnen ach in meiner Brust" – Aufstellung der inneren Bühne
Mo, 10. Juni 2013	45,5	Aufstellungsarbeit mit Kindern
Di, 11. Juni 2013	46,5	Einführung in ausgewählte Methoden energetischen Heilens XIII
Mi, 12. Juni 2013	47,5	spirituelle Aufstellungen
Do, 13. Juni 2013	48,5	Organisationsaufstellungen, Strukturaufstellungen IV
Fr, 14. Juni 2013	49,5	verdeckte und verschlüsselte Aufstellungen
Sa, 15. Juni 2013	50,5	Grundlagen der selbstständigen Tätigkeit
So, 16. Juni 2013	51,5	Ethikrichtlinien, Portfolio I

Fr, 30. Aug 2013	52	Portfolio II
Sa, 31. Aug 2013	53	Einführung in ausgewählte Methoden energetischen Heilens XIV
So, 1. Sep 2013	54	Repetitorium und Vertiefung
Fr, 27. Sep 2013	54,5	Themen, die noch nicht oder zu wenig behandelt wurden I
Sa, 28. Sep 2013	55,5	6. Übungstag zur Vertiefung
So, 29. Sep 2013	56,5	Repetitorium und Vertiefung
Fr, 18. Okt 2012	57	Themen, die noch nicht oder zu wenig behandelt wurden II
Sa, 19. Okt 2012	58	öffentliche Aufstellungswerkstatt
So, 20. Okt 2012	59	Abschlussprüfung und Empfehlungen für die Weiterarbeit an eigenen Themen

Übungstage zur Vertiefung

- 1.) Sb, 23. Jun 2012
 - 2.) Sb, 1. Sep 2012
 - 3.) Sb, 24. Nov 2012
 - 4.) Sb, 23. Feb 2013
 - 5.) Sb, 11. Mai 2013
 - 6.) Sb, 28. Sep 2013
 - 7.) Sb, 19. Okt 2012
- An diesen Tagen können Sie Freunde oder Bekannte als Stellvertreter oder Aufzustellende (gegen 10,- Euro Unkostenbeitrag/Person) mitbringen. Wenn diese selbst eine Aufstellung von einem Ausbildungsteilnehmer unter Supervision wünschen, muss die Aufstellung spätestens eine Woche vorher angemeldet werden und wird statt des Unkostenbeitrages mit dem halben Preis einer regulären Aufstellung (40,- statt 80,- Euro) dem Aufzustellenden berechnet.

Kosten

Die Ausbildung besteht aus 59 Ausbildungstagen über 20 Monate verteilt, die nur komplett gebucht werden können. Die Ausbildung kostet € 4.350,- für 59 Ausbildungstage, das entspricht ca. € 75,-/Tag sowie 190 € im Monat plus 550 € Anmeldegebühr.

Nach Absprache sind andere Ratenzahlungen möglich.

Offene Abende

Jeden Freitag 20-22 Uhr

Wo: sinnlicht, Stahlheimer Str. 4, 10439 Berlin

Kosten: 20 Euro

Die offenen Abende können Sie ohne vorherige Anmeldung besuchen.

Wer aufstellt wird nach dem Zufallsprinzip entschieden.

Nach diesem Prinzip stellt dann häufig derjenige jemand ein Thema auf, bei dem bzw. bei der es am passendsten/dringendsten ist oder jemand, zu dem die meisten anderen der an diesem Abend Anwesenden eine große Resonanz aufweisen.

Die Heilungsimpulse, die der Aufsteller erfährt, wirken auf die gesamte Gruppe. Teilweise kann es dadurch sogar bei anderen Teilnehmern zum Nachlassen körperlicher Beschwerden kommen.

Es können persönliche Anliegen und Probleme aller Art eingebracht werden.

Teilnahmebedingungen

Die Teilnahme erfolgt selbstverantwortlich.

Die Aufstellungen sind kein Ersatz für ärztliche oder psychiatrische Behandlungen. Jede/r Teilnehmer/in trägt die volle Verantwortung für sich und seine eigenen Handlungen innerhalb und außerhalb der Veranstaltung und kommt für verursachte Schäden selbst auf.

Um den für diese Arbeit notwendigen geschützten Raum zu gewährleisten, verpflichtet sich jede/r Teilnehmer/in zur Verschwiegenheit über private Informationen aus den Aufstellungen.

Mit der Teilnahme an den Aufstellungen werden diese Bedingungen anerkannt.

Nachgespräche können nach Bedarf sinnvoll sein.

030 / 440 36 543 Susanne Lüderitz
Dipl.-Psychologin
Heilpraktikerin
anerk. Mitglied DGH

So finden Sie die offenen Abende:



aktuelle Termine jeweils 10-ca.19 Uhr

18.2. Kausalkörperaufstellung 120 €

25.2. Schnupperkurs Ausbildung 90

3. 3. Kausalkörperaufstellung 120 €

17.3. Schnupperkurs Ausbildung 90

31.3. Kausalkörperaufstellung 120 €

Info/Anmeldung: 030 / 440 36 543 www.achtsames-aufstellen.de/seminare

Zahnaufstellungen 18.30-19.30 Uhr

- seelische Aspekte von Zahngesundheit -

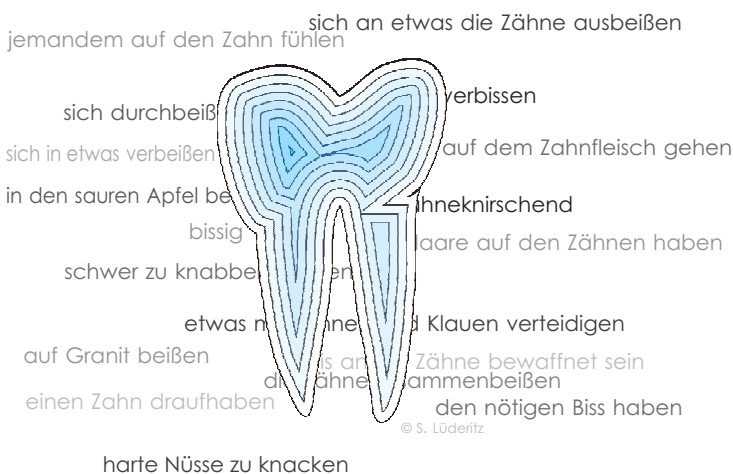
jeweils Fr

17. Feb

2. Mrz, 9. Mrz, 16. Mrz, 30. Mrz

13. Apr, 20. Apr

4. Mai, 11. Mai, 18. Mai



Stahlheimer Str. 4

U/S-Bhf Schön. Allee + 10 Fußmin
oder Tram 12 bis Humanplatz
oder Tram M13 bis Stahlheimer Str.

- ohne Voranmeldung - die Auswahl erfolgt nach dem Zufallsprinzip - Eintritt 15 € -

Die Zahnaufstellungen ersetzen keinen Zahnarztbesuch. Sie dienen der Aktivierung der seelischen Selbstheilungskräfte.

Teilnahmebedingungen: s. offene Abende Aufstellungen